



# WAB

*Motverkar effektivt  
fukt och mögel*

# INNEHÅLL

VARFÖR WAB?	3
WAB OCH WAB-READYMIX	4
TORRT DÄR DET ÄR VÅTT	6
LÄTT ATT MONTERA	7
WAB: DET IDEALISKA, VATTENTÄTA UNDERLAGET	8
ANVISNINGAR FÖR FÄRDIGSTÄLLANDE	9
WAB KONSTRUKTIONSDETALJER	11
ANVÄNDNINGSOMRÅDEN WAB	12
INNERTAK	13
SKYDDADE TAK UTOMHUS	14
WAB-AKUSTIK	15
PRAKTISKA EXEMPEL	18



## VARFÖR WAB?

Siniat WAB, en patenterad gipsskiva, är idealisk som underlag för kakling eller för användning i utrymmen med extremt hög luftfuktighet.

WAB har utvecklats som alternativ till traditionella cementbundna skivor och den erbjuder många fördelar, både i bostadshus och i allmänna byggnader.

WAB är en idealisk skiva för utrymmen med en låg till hög exponering för fuktighet, som exempelvis badrum och våtutrymmen i bostadshus. Med ett tättskikt går det att kakla eller måla direkt på skivan.

Detta ger dig stor flexibilitet vid konstruktionen av badrum, utan att du behöver oroa dig för att det utvecklas mögelangrepp vid läckage.

För utrymmen med en hög till extremt hög exponering för fuktighet, som exempelvis simhallar och andra kommersiella tillämpningar, erbjuder WAB en mycket hög resistens mot vatten och mögel.

Dessutom passar skivan utmärkt i innertak och väggkonstruktioner där egenskaper som brandskydd, ljudisolering och stöttålighet är viktiga. Med rätt konstruktion är det möjligt att nå en brandskyddstid på 60 minuter och ett ljudisoleringsvärde på > 52 dB.



Vatten-resistent



Mögel-resistent



Lätt att skära, installera och hantera



Tekniska prestanda



Återvinningsbar



Garanti

## SINIAT, ETT NATURLIGT VAL!

Som en av de mest avancerade specialisterna på gipsskivor fokuserar Siniat på önskemålen från byggare, konstruktörer, arkitekter, entreprenörer och bygghandelsföretag som använder eller hanterar byggprodukter. Ett stort antal Siniat-specialister arbetar dagligen på nya tillämpningar och utmaningar. Tillsammans har de många års erfarenhet inom byggteknik. Och det resulterar i produkter som ger högvärdiga och hållbara resultat.

Med Siniats gipsskivor och företagets många andra produkter för lättbyggnadsteknik kan du skapa alla tänkbara inredningar. Siniat har rätt produkt med passande tekniska egenskaper, oavsett om det handlar om brandskyddade, fuktbeständiga eller ljudisolerade konstruktioner. Kort sagt, med Siniats produkter och system uppfyller du alltid de strängaste normerna.

# WAB OCH WAB-READYMIX PRAKTISKA EGENSKAPER FÖR TORRA KONSTRUKTIONER

TILLSAMMANS MED FOGMASSAN SKAPAR DU KREATIVA LÖSNINGAR  
AV HÖG KVALITET

WAB, den glasfiberförstärkta och fuktbeständiga gipsskivan för fuktiga och våta utrymmen, har ett antal mycket goda egenskaper. Dessutom kan du med olika formade skivor skapa kreativa resultat av mycket hög kvalitet. Upptäck själv de fantastiska resultat som du kan skapa med denna unika skiva.

Med WAB och WAB-Readymix har du ett perfekt system för byggprojektet som uppfyller alla krav på kvalitet och säkerhet.

## Fördelar:

- Extremt hög fuktbeständighet genom en mycket låg vattenupptagning, till och med mindre än 3 %.
- Skivan expanderar minimalt vid exponering för fukt.
- Mycket hög beständighet mot mögel.
- Idealiskt underlag för både kakling och måleri.
- Mycket hög slagtålighet tack vare det hårda yttskiktet. Upp till 70 % högre än en gipsskiva av standardtyp.
- Enkel bearbetning precis som vid gipsskivor av standardtyp (ingen elektrisk såg behövs).
- Skruva utan att förborra.
- Idealisk att kombinera med andra gipsskivor.
- Utmärkta egenskaper när det handlar om slagtålighet, brandmotstånd och ljudisolering.
- Ca 30 % lägre vikt än cementbundna skivor, vilket minskar lyftbelastningen under byggnationen avsevärt.
- Säljs i standardmått.
- Miljövänligt och återvinningsbart byggmaterial.



## Tekniska data WAB

TEKNISKA DATA	WAB	WAB-AKUSTIK
Ytskikt	Vattenresistent syntetiskt ytskikt	Vattenresistent syntetiskt ytskikt
Kärna	Vattenresistent gipskärna	Vattenresistent gipskärna
Tjocklek i mm	12,5	12,5
Bredd i mm	900 / 1200	ca. 1200 (beroende på perforering)
Längd i mm	2400 / 3000	ca. 2000 (beroende på perforering)
Kantform	AK	CC-kant
Brandklass enligt EN 13501	A2-s1, d0	A2-s1, d0
Typmärkning enligt EN 15283-1	DEFH1I	DEFH1I
Expansion vid 50 till 90 % rel. luftfuktighet i %	0,03	0,03
Värmeutvidgningskoefficient vid 50 till 60 % rel. luftfuktighet i mm/mK	0,013	0,013
Mögelmotstånd efter 12 månader 30 °C, 95 % rel. luftfuktighet	inget mögel	inget mögel
Mögelmotstånd efter 4 veckor med odlingssubstrat	inget mögel	inget mögel
Ång-/diffusionsmotståndskoefficient	11 - 14	11 - 14
Böjningsradie i m (på plats)	≥ 3,00	-
Böjningsradie i m (FoldDesign)	≥ 1,50	-
E-modul i längsriktningen N/mm <sup>2</sup>	4000	4000
Böjhållfasthet i längsriktningen enligt EN 15283-1 i N	> 600	> 600
E-modul i tvärsriktningen N/mm <sup>2</sup>	3500	3500
Böjhållfasthet i tvärsriktningen enligt EN 15283-1 i N	> 280	> 280
Skjuvhållfasthet enligt EN 15283-1 i N	848	848
Densitet kg/m <sup>3</sup>	865	865
Vikt kg/m <sup>2</sup> (ca.)	10,8	beroende på perforering

# TORRT DÄR DET ÄR VÅTT

Vid ny- eller ombyggnation av extremt fuktiga utrymmen som exempelvis offentliga duschutrymmen eller storkök, uppfyller du på ett optimalt sätt alla krav med WAB. Skivan kan naturligtvis också med fördel användas i mindre fuktiga utrymmen. Med WAB tar du alltså det säkra för det osäkra, för där det är vått, där håller WAB konstruktionen torrt.

## Användningsområden för WAB

- Inomhus: För alla fuktiga utrymmen, men i synnerhet för extremt fuktiga utrymmen.
  - Innerväggar
  - Installations- och schaktväggar
  - Innertakspaneler och undertak
- För kreativ design inom inredningsarkitekturen.
  - För både böjda och rätvinkligt formade (brandskyddande) vägg- och takpaneler
- För en arkitektoniskt tilltalande och elegant formgivning, även i utrymmen där det också ställs krav på akustiken.
- För takfötter och innertak utomhus, men inte på platser där skivan är ständigt utsatt för väder och vind.

Tabellen nedan visar WAB-systemets användningsområden.

EXPONERINGSGRAD FÖR FUKT OCH VATTEN	EXEMPEL PÅ ANVÄNDNINGSMRÅDEN
Medelhög	<b>Bostäder:</b> kök och toaletter
Tämligen hög	<b>Bostäder:</b> badrum, garage och ouppvärmda utrymmen
Hög	<b>Bostäder:</b> badrum med bubbelbad, duschhörna <b>Allmän byggnad:</b> duschar för gemensamt bruk
Extrem	<b>Bostäder:</b> inomhusbassänger <b>Allmän byggnad:</b> simhallar, spaanläggningar, hotell- och restaurangkök
Övrigt	Takfötter och innertak placerade utomhus

För hög och extrem exponering rekommenderar vi att du kontaktar Siniat.



# ENKEL ATT MONTERA

## OM DU VILL ARBETA SNABBT OCH RENT VÄLJER DU DEN ORANGEFÄRGADE WAB-SKIVAN

### WAB-väggsystem monterad på metallprofiler.

- Snabb, enkel och ren montering, precis som hos vanliga kartongklädda gipsskivor. Och det är mycket lättare att arbeta med denna skiva än med cementskivor.
  - Skär och bryt
  - Det är lätt att kapa skivorna med en universalkniv. Vi avråder från att använda en elektrisk cirkelsåg
  - Kort montage- och installationstid
- Enkelt att fästa vid metallprofiler med skruv och på en underliggande träkonstruktion med klammer. Underkonstruktionen byggs upp på samma sätt som en vanlig systemvägg med samma avstånd mellan profilerna. Beroende på användningsområde och fuktbelastning väljer du korrosionsbeständiga profiler.
- Fogarna är lätta att fylla tack vare den avfasade kanten.
  - Armering med skarvtejp
  - Foga med WAB-Readymix, den färdiga fogmassan
- Vid användning av WAB i byggnader ska expansionsfogar finnas på ett avstånd av (högst) 15 meter. Ta även hänsyn till de byggnadstekniska expansionsfogarna.
- Fördelar vid montering.
  - Kan monteras vertikalt och horisontellt
  - Traditionell, välkänd monteringsmetod
  - Användning av redan kända tekniska handledningar
- Vid höga fuktighetskrav monterar du WAB-skivan med korrosionsbeständiga skruvar.



# WAB: DET IDEALISKA VATTENTÄTA UNDERLAGET FÖR MÅLERIARBETEN OCH KAKLING

Indikation på fuktbelastningen i de tillämpade systemen

EXPONERING FÖR FUKT OCH VATTEN	RAM	SKIVA	SKRUVAR	FOGMASSA	BEHANDLING AV SYSTEMETS YTTSKIKT
<b>MEDELHÖG</b>					
BOSTÄDER - Kök och toaletter.	Siniat standard- väggprofiler	Siniat WAB	Siniat standard- skruv	Siniat standardfogmassa	Kräver ingen ytterligare behandling av materialytan. Ytskiktet kan anbringas direkt på plattan (kakel eller måleri).
<b>TÄMLIGEN HÖG</b>					
BOSTÄDER - Badrum, garage och ouppvärmda utrymmen.	Siniat standard- väggprofiler	Siniat WAB	Siniat standard- skruv	Siniat WAB-Readymix	Kräver ingen ytterligare behandling av materialytan. Ytskiktet kan anbringas direkt på plattan (kakel eller måleri).
<b>HÖG</b>					
BOSTÄDER - Duschhörna, badrum med bubbelbad.	Siniat standard- väggprofiler	Siniat WAB	Siniat specialskruv	Siniat WAB-Readymix	Enligt gällande riktlinjer för färdigställande av väggar och golv
ALLMÄNNA BYGGNADER - Individuella duschar för gemensamt bruk, omkläd- ningsrum i idrottsanlägg- ningar, gemensamma tvätt- utrymmen, icke-industriel- la gemensamma kök.	Siniat standard- väggprofiler	Siniat WAB	Siniat specialskruv	Siniat WAB-Readymix	
<b>EXTREM</b>					
BOSTÄDER - Inomhusbassänger.	Siniat-profiler med en minimum zinktjocklek på Z275	Siniat WAB	Siniat specialskruv	Siniat WAB-Readymix	Enligt gällande riktlinjer för färdigställande av väggar och golv
ALLMÄNNA BYGGNADER - Duschar för gemensamt bruk, gemensamma tvätt- utrymmen med högtrycks- rengöring, industrikök, spaanläggningar, simhallar.	Siniat-profiler med en minimum zinktjocklek på Z275	Siniat WAB	Siniat specialskruv	Siniat WAB-Readymix	

För behandling av ytan kan du också välja likvärdiga alternativ.



# ANVISNINGAR FÖR FÄRDIGSTÄLLANDE AV EN KONSTRUKTION MED MEDELHÖG OCH TÄMLIGEN HÖG BELASTNINGSGRAD FÖR FUKT OCH VATTEN

## Kakling

Keramiska och glaserade kakelplattor kan sättas direkt på WAB-systemet. Kakelfixet måste vara vattenbeständigt och lämpligt för gipsskivor. Kakel med en vattenupptagning på < 5 % rekommenderas.

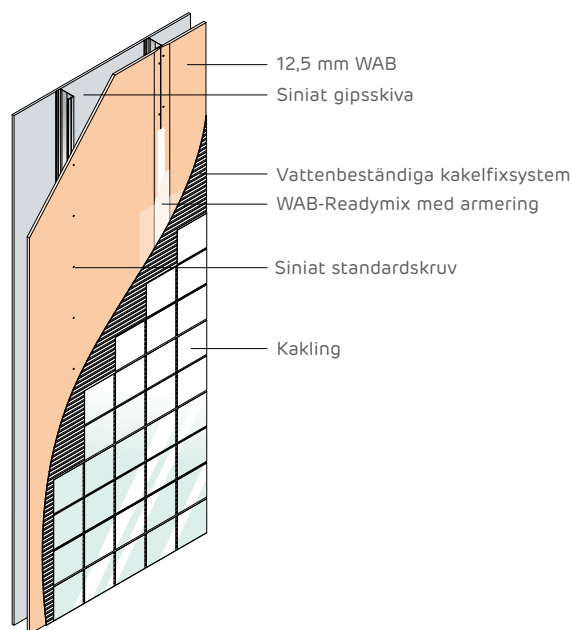
## Att foga kaklet

Montera kaklet enligt anvisningarna från tillverkaren. Fuktspärta kaklet om det är nödvändigt.

## Måleriarbeten

De ytor av WAB-systemet som inte ska kaklas och som måste målas, kan du måla med lämplig färg på samma sätt som på vanliga gipsskivor.

## Medelhög till tämligen hög exponeringsgrad



## YTTERLIGARE DETALJER

### Vattentät anslutning till väggöppningar och anslutningar med anliggande konstruktioner

För att säkerställa att WAB-systemets anslutningar till dörr- och fönsterfoder, öppningar och andra konstruktionselement är vattentäta (golv, väggar och innertak) måste du tätas dem med en silikonfog.

### Ledningar som går genom skivan

Genomgångar som går genom WAB-skivan, ska tätas med en lämplig silikonmassa. Dessutom tätar du öppningar för elledningar genom kakelsystemet ytterligare med en passande silikonmassa.

### Föremål som fästs mekaniskt vid väggen

Föremål som fästs mekaniskt vid väggar (handfat, duschstänger, tvålkoppar, hyllor, etc.) ska tätas vid infästningen med hjälp av lämplig silikonmassa.

### Dusch- och badkar

Foga övergångar till dusch- och badkar med en lämplig fogmassa enligt anvisningarna från respektive tillverkare.

# ANVISNINGAR FÖR FÄRDIGSTÄLLANDE AV EN KONSTRUKTION MED HÖG OCH EXTREMT HÖG BELASTNINGSGRAD FÖR FUKT OCH VATTEN

## TÄTNING AV ANSLUTNINGEN MELLAN VÄGG OCH GOLV VID HÖG OCH EXTREMT HÖG BELASTNING

Applicera en lämplig silikonmassa under WAB-plattan för att skydda plattans kantyta.

### Kantskydd nedtill

Applicera en riklig mängd fuktspärr på den nedersta 100 mm av väggen och ungefär 200 mm på golvet.

*Notera: Det behövs i regel en primer på golvet för att binda damm och smuts. Rådfråga en leverantör av primer för rätt information.*

## EXTRA TÄTNING AV EXTREMT BELASTADE VÄGGYTOR

Applicera 2 lager fuktspärr över hela väggytan. Tillåt en torktid på ca 3-4 timmar mellan det första och det andra lagret.

## FÄRDIGSTÄLLANDE AV YTAN

### Kakling

Keramiska och glaserade kakelplattor kan sättas direkt på WAB-systemet. Kakelfixen måste vara vattenbeständig och lämplig för gipsskivor.

Kakel med en vattenupptagning på < 5 % rekommenderas.

### Att foga kaklet

Montera kaklet enligt anvisningarna från tillverkaren. Fuktspärra kaklet om det är nödvändigt.

## YTTERLIGARE DETALJER

### Vattentät anslutning till väggöppningar och anslutningar med anliggande konstruktioner

För att säkerställa att WAB-systemets anslutningar till dörr- och fönsterfoder, öppningar och andra konstruktionselement är vattentäta (golv, väggar och innertak) måste du tätas dem med en silikonfog.

### Ledningar som går genom väggpanelen

Genomgångar som går genom WAB-skivan, ska tätas med en lämplig silikonmassa. Dessutom ska en ledningsdragnings som går genom kakelsystemet tätas igen med hjälp av lämplig silikonmassa.

### Hög till extremt hög exponeringsgrad



### Måleriarbeten

De ytor av WAB-systemet som inte ska kaklas och som måste målas, kan du måla med lämplig färg på samma sätt som vanliga gipsskivor.

### Föremål som fästs mekaniskt vid väggen

Föremål som fästs mekaniskt vid väggar (handfat, duschstänger, tvålkoppar, hyllor, etc.) ska du tätas vid infästningen med hjälp av lämplig silikonmassa.

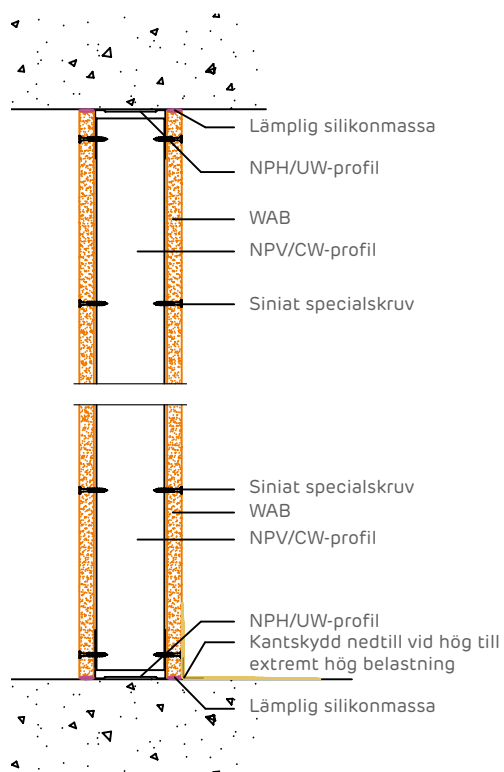
### Dusch- och badkar

Anslutningar till dusch- och badkar ska säkras med en lämplig fogmassa enligt anvisningarna från respektive tillverkare.

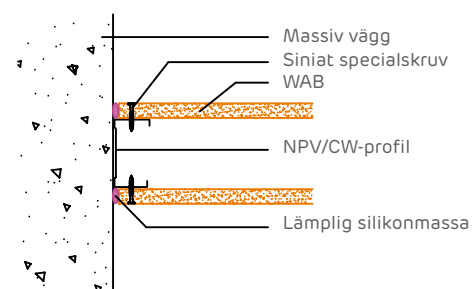
# WAB-KONSTRUKTIONSDETALJER

## PRINCIPDETALJER MELLANVÄGG

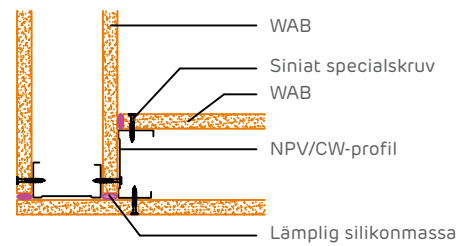
### Vertikalt tvärsnitt



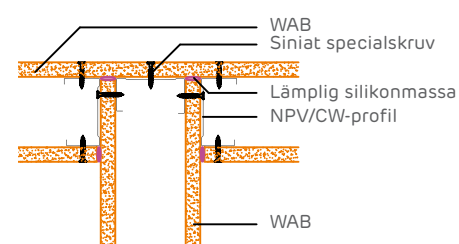
### Anslutning mot massiva väggar



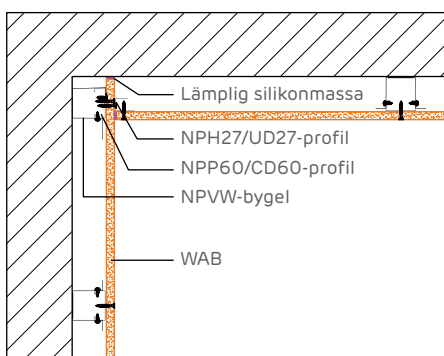
### Lösning i hörn



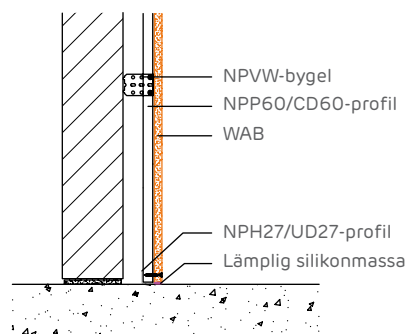
### T-lösning



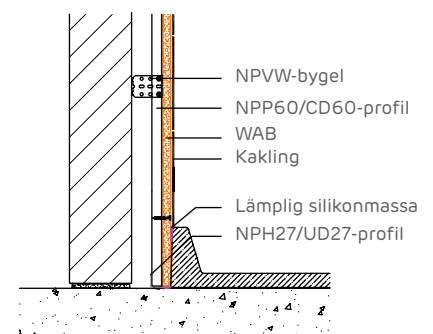
### Invändig hörnlösning



### Detaljritning vägg nedtill

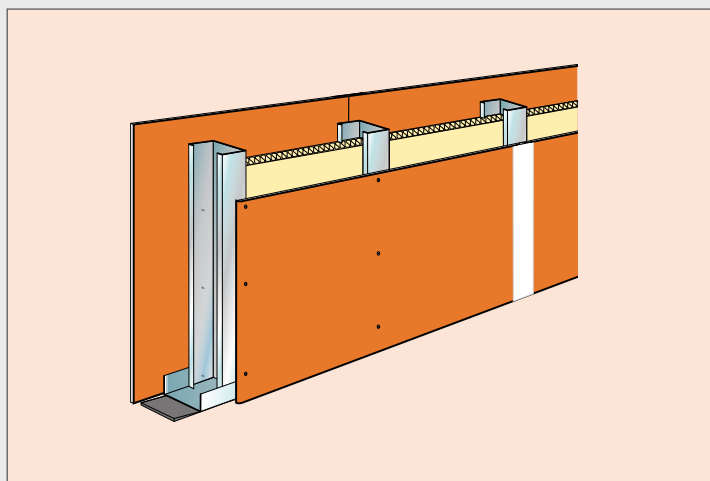


### Detaljritning vägg nedtill med anslutning till duschutrymme

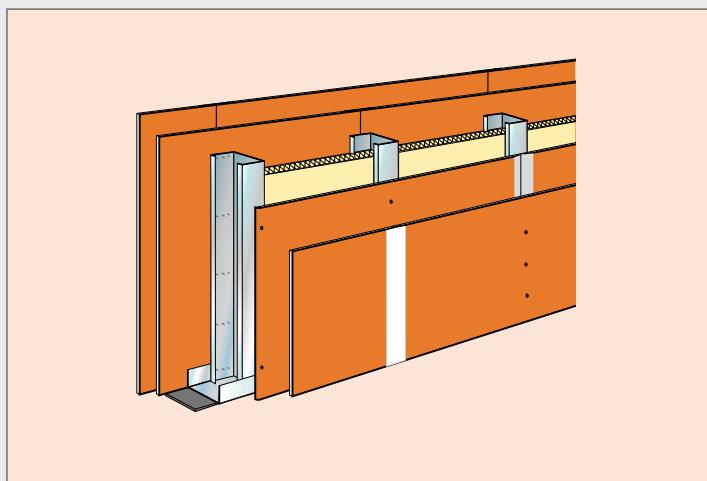


# FÖR ALLA ANVÄNDNINGSSOMRÅDEN MED MILLIMETERTOLERANS

VÄGGTYP	VÄGGTJOCKLEK MM	SKIV TJOCKLEK MM	PROFILBREDD MM	VÄGGHÖJD MM	LJUDISOLERING UTAN ISOLERING RW I DB	LJUDISOLERING MED ISOLERING RW I DB	BRANDTEKNISK KLASS
<b>VÄGG MED STÅLSTOMME OCH ETT LAGER SKIVOR</b>							
E11/50/75 WAB	75	12,5	50	3,00	32	41	EI 30
E11/75/100 WAB	100	12,5	75	4,00	34	43	EI 30
E11/100/125 WAB	125	12,5	100	5,00	34	45	EI 30
<b>VÄGG MED STÅLSTOMME OCH DUBBLA LAGER SKIVOR</b>							
E22/50/100 WAB	100	2 x 12,5	50	4,00	41	50	EI 60
E22/75/125 WAB	125	2 x 12,5	75	5,00	43	52	EI 60
E22/100/150 WAB	150	2 x 12,5	100	5,00	43	54	EI 60



Vägg med stålstomme och enkla stålreglar  
ett lager skivor E-11



Vägg med stålstomme och enkla stålreglar  
två lager skivor E-22

# INNERTAK

100 % PÅLITLIGT OCH OPTIMALT RESULTAT. WAB ÄR LIKA ENKEL OCH SNABB ATT ANVÄNDA SOM EN VANLIG GIPSSKIVA

## Installation och bearbetning vid måleriarbeten

- Installationen av WAB-skivan är lika enkel som för en vanlig gipsskiva. Avståndet mellan de bärande profilerna är högst 500 mm. I utrymmen med extremt hög fuktbelastning, som exempelvis simhallar, spaanläggningar och liknande, använder du särskilda korrosionsskyddade profiler. WAB-skivorna fästs också med korrosionsskyddade skruvar.
- Vid en icke bärande konstruktion ska profilerna skruvas fast vid den bärande konstruktionen.
- Använd endast godkända fästdon.
- Underkonstruktionen och innertaksskivorna består av följande delar:
  - Förankringselement
  - Hängfästen innertak
  - Innertaksprofiler NPP60/CD60
  - WAB-skivan
- WAB-skivan monteras företrädesvis vinkelrätt mot bärprofilerna.
  - Spännvidd: vid vinkelrät infästning 500 mm, vid infästning i längdriktningen 400 mm
- Fogförskjutning av WAB-skivan vid:
  - Enkel panel med förskjutna tvärfogar  $\geq 400$  mm
  - Dubbel panel med förskjutna tvärbalkar  $\geq 250$  mm, i längdriktningen  $\geq 400$  mm

## Bearbetning av ytskikt

- Vid målning måste du ta hänsyn till tillverkarens anvisningar.
- WAB-skivan behöver inte helpacklas. Som förbehandling räcker det med att behandla skivan med en vanlig grundfärg innan målning.



# SKYDDADE TAK UTOMHUS

## WAB KAN OCKSÅ ANVÄNDAS UTOMHUS

### Installation med korrosionsbeständiga material

Siniat ger dig som första företag möjligheten att utnyttja dina kunskaper av inredning vid byggnation av ett skyddat tak utomhus. Med WAB bygger du nämligen på samma sätt som ett vanligt innertak.

När du använder WAB-skivan utomhus exempelvis på en balkong eller vid en övergång, då måste du använda korrosionsskyddade material i underkonstruktionen. Siniat säljer speciella korrosionsskyddade profiler och skruvar för detta ändamål.

Om du bibehåller byggdelarnas expansionsfogar, då ska du vid större längder bygga in ytterligare expansionsfogar, med ett avstånd på högst 15 m.

Fogarna tätar du med fogmassan WAB-Readymix. Lufttemperaturen får inte sjunka under + 5 °C från det att massan används till dess att den har härdat fullständigt. Tänk på att WAB inte får utsättas permanent för direkt väder och vind. Gavelsprång och uppåtstående kanter kan man inte bygga med WAB.



# WAB-AKUSTIK

## DESIGN MÖTER DET PERFEKTA LJUDET

### NÄR FUKTIGA UTRYMMEN OCKSÅ MÅSTE VARA LJUDISOLERADE ÄR WAB DET PERFEKTA VALET

WAB är också ett idealiskt material när det ställs akustiska krav på fuktiga utrymmen. Som akustisk designninner-taksskiva har WAB nämligen ett särskilt fuktbeständigt ytskikt. På så sätt ger WAB en unik kombination av extremt goda fukt- och ljudabsorberande egenskaper.

Skivorna monteras på en dubbel konstruktion av NPP60/CD60-profiler med en särskilt hög korrosionsbeständighet. Tack vare den särskilda CC-kanten kan du montera WAB-skivan dikt an. Efter montage fyller du i kilspåret, vilket minskar materialförbrukningen. För ett stramt och jämnt resultat




använder du PrégyDeco som fogmassa. WAB-Akustik säljs i elva olika perforationsmönster, vart och ett med en överlägsen kvalitet. Med WAB-Akustik skapar du en perfekt lösning i utrymmen som ställer särskilda krav på fuktskydd och en god akustik.

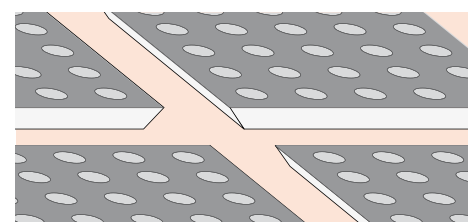
#### WAB-Akustik – Produktöversikt

TYP AV SKIVA	KANTFORM	YTSKIKT MM	BREDD X LÅNGD MM	TJOCKLEK MM
WAB-Akustik	4 x särskild CC-kant	Syntetfibrer fuktbeständigt	1200 x 2000*	12,5
FOGMASSA	INNEHÅLL PER PÅSE KG	ANTAL/ PALL	VIKT/ PALL CA. KG	
PrégyDeco	25	40	1000	

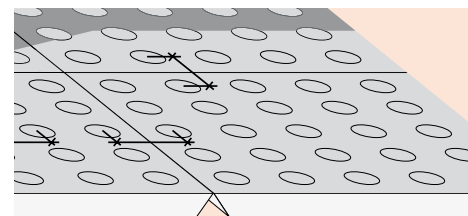
\* beroende på perforering

#### WAB-Akustik – Perforeringsöversikt

PERFORERINGSTYP	PERFORERING	PERFORERING %
Regelbunden perforering 	6/18 R 8/18 R 10/23 R 12/25 R 15/30 R	7,7 15,5 14,8 18,1 19,6
Förskjuten perforering 	8/12/50 R 12/20/66 R	13,1 19,6
Godtycklig perforering 	8/15/20 R (SUPER) 12/20/35 R	9,8 9,8
Fyrkantig perforering 	8/18 Q 12/25 Q	19,8 23,0



Sned Cost-Cutter-kant på 4 sidor.



Genom att montera "kant-i-kant" ligger perforeringarna exakt på rätt avstånd från varandra.

# WAB-AKUSTIK

## FUKTAVVISANDE OCH RÄTT AKUSTIK

DENNA PRODUKT ÄR PERFEKT FÖR ALLA AKUSTISKA LÖSNINGAR

### Fördelar:

- Extremt hög fuktbeständighet.
- Mycket låg vattenupptagning, lägre än 3 %.
- Utmärkta akustiska egenskaper.
- Resonansdämpande.
- Garanterad kvalitet tack vare akustiktester som genomförts av certifierade institut.
- Idealisk i kombination med FoldDesign för att skapa en individuell innertakskonstruktion.
- Stort urval av produkter tack vare elva olika perforeringsmönster, vart och ett med ett eget akustiskt resultat.
- Enkelt färdigställande med PrégyDeco.

### Det unika kilspåret

- Enkel och snabb bearbetning, tack vare montering dikt an.
- Nästan inget avfall.
- Kilspåret besparar tid och material.





# WAB-AKUSTIK

## SLÅR AN TONEN

### Regelbunden perforering

#### 6/18 R utan mineralull

FREKVENNS HZ	LJUDABSORBTIONS- KOEFFICIENT	
	$\alpha_p$	$\alpha_w$
125	0,20	0,35 (L)
250	0,55	
500	0,50	
1 k	0,30	
2 k	0,30	
4 k	0,45	

### Regelbunden perforering

#### 6/18 R med mineralull

FREKVENNS HZ	LJUDABSORBTIONS- KOEFFICIENT	
	$\alpha_p$	$\alpha_w$
125	0,35	0,35 (L)
250	0,80	
500	0,70	
1 k	0,55	
2 k	0,35	
4 k	0,25	

Varje utrymme kräver en individuell akustisk lösning, eftersom ljud sällan har samma form och karaktär. I tabellerna intill och nedan finns ljudabsorbtionskoefficienten för de vanligaste perforeringsmönstren (med och utan mineralull). Innertaketets upphängningshöjd uppgår här till 200 mm.

### Regelbunden perforering

#### 12/25 R utan mineralull

FREKVENNS HZ	LJUDABSORBTIONS- KOEFFICIENT	
	$\alpha_p$	$\alpha_w$
125	0,15	0,35 (L)
250	0,45	
500	0,50	
1 k	0,30	
2 k	0,30	
4 k	0,35	

### Regelbunden perforering

#### 12/25 R med mineralull

FREKVENNS HZ	LJUDABSORBTIONS- KOEFFICIENT	
	$\alpha_p$	$\alpha_w$
125	0,30	0,35 (L)
250	0,75	
500	0,80	
1 k	0,70	
2 k	0,60	
4 k	0,50	

### Fyrkantig perforering

#### 8/18 Q utan mineralull

FREKVENNS HZ	LJUDABSORBTIONS- KOEFFICIENT	
	$\alpha_p$	$\alpha_w$
125	0,15	0,40 (L)
250	0,40	
500	0,45	
1 k	0,30	
2 k	0,40	
4 k	0,65	

### Fyrkantig perforering

#### 8/18 Q med mineralull

FREKVENNS HZ	LJUDABSORBTIONS- KOEFFICIENT	
	$\alpha_p$	$\alpha_w$
125	0,30	0,65 (L)
250	0,75	
500	0,80	
1 k	0,70	
2 k	0,65	
4 k	0,45	

### Sluppmässig perforering

#### 8/15/20 S utan mineralull

FREKVENNS HZ	LJUDABSORBTIONS- KOEFFICIENT	
	$\alpha_p$	$\alpha_w$
125	0,25	0,30 (L)
250	0,60	
500	0,50	
1 k	0,25	
2 k	0,25	
4 k	0,25	

### Sluppmässig perforering

#### 8/15/20 S med mineralull

FREKVENNS HZ	LJUDABSORBTIONS- KOEFFICIENT	
	$\alpha_p$	$\alpha_w$
125	0,40	0,40 (L)
250	0,80	
500	0,70	
1 k	0,50	
2 k	0,35	
4 k	0,25	

# HUR FUNGERAR WAB I PRAKTIKEN?

## Gym- och spaanläggning

För att beskriva det tänker vi oss en vanlig gym- och spaanläggning med 40 duschar. Tills nyligen valde man i regel cementbaserade skivor för den här typen av användningsområden vilket betydde tungt kroppsarbete och relativt höga byggkostnader. På flera platser i denna spa- och gymanläggning var det naturligtvis mycket fuktigt. Och det är ett perfekt användningsområde för WAB.

## WAB i skottlinjen

I en liknande situation med simbassäng, bastu och duschar, med temperaturer på ungefär 25 - 30 °C, är luftfuktigheten mycket, mycket hög. Och det ger en perfekt miljö för mögel. Dessutom ökar den dagliga rengöringen med ångutrustning fuktigheten ytterligare. WAB-skivan utsattes därmed för stora påfrestningar.

## Ingen sprickbildning

När man väljer en torr konstruktion ställs förstås mycket höga krav på en minimal materialexpansion och att det inte uppstår några sprickor. WAB uppfyller dessa villkor med god marginal.

## Avsevärd besparing på kostnader för installation

Tack vare de många fördelarna är WAB ett perfekt alternativ till cementbaserade skivor. Dessutom är den totala konstruktionen avsevärt billigare, framför allt tack vare den kortare byggtiden.

WAB skivorna har samma mått som vanliga gipsskivor vilket betyder att du inte behöver foga lika mycket som vid mindre cementskivor. Vid mellanväggar behöver du dessutom inte ha lika många expansionsfogar (det räcker med 1 per max. 15 m). Med WAB sparar du helt enkelt tid och pengar vid installation.



# ÄNNU ETT PRAKTISKT EXEMPEL

## SPA anläggning

I detta exempel handlar det om ett hotell med 284 bäddar och en utpräglad spaatmosfär. Simbassängen har genomgått en omfattande renovering med flera böljande former enligt Feng Shui-principer. Detta resulterade i att det konstruerades flera böjda element i innertaket.

Detta tak med integrerade "öar" har formgivits av en känd tysk konstnär och det skapar en rogivande stämning i bassängområdet. De många ljuspunkterna påminner om en stjärnhimmel och de passande ljusalkoverna leder tankarna till tropiska sandstränder. De nybyggda väggarna är försedda med dekorativa väggmålningar av palmer och cypresser som ger rummet en medelhavskänsla.

Under det nya taket fanns redan en ny bärande betongkonstruktion som inte har täckts eftersom taket annars skulle bli för lågt. Den översta, slutna delen består helt och hållet av WAB-skivor. Öarnas vågformiga kanter är byggda med WAB-FoldDesign.

För att skapa detta har man använt mellan en och åtta formdelar, beroende på öns storlek. Vid underkonstruktionen används endast korrosionsbeständiga profiler. Dessutom är WAB-skivorna lika lätta att bearbeta som vanliga gipsskivor och det krävs inga specialverktyg. Det gör att byggtiden är mycket kort. Det tog bara åtta (!) dagar för de fyra montörerna att avsluta alltsammans.



Siniat BV  
P.O. Box 45  
9930 AA Delfzijl  
The Netherlands  
T +31 (0) 596 649 300  
F +31 (0) 596 617 188

[www.siniat.se](http://www.siniat.se)

**För mer information kontakta  
någon av våra Technical  
Area Sales Managers**

Sverige

**Matias Testart**  
M 0738 661 779  
[matias.testart@siniat.com](mailto:matias.testart@siniat.com)

**Technical Manager**

**Tom Slåttvik**  
M +45 (0)20 80 82 72  
[tom.slattvik@siniat.com](mailto:tom.slattvik@siniat.com)

Siniat producerar gipsprodukter och tillbehör för färdigställande av väggar och innertak som i hög grad bidrar till att skapa ett behagligt och hälsosamt inomhusklimat. Dessa kompletta system säkerställer ett tekniskt, estetiskt, ekologiskt och ekonomiskt resultat som motsvarar de strängaste europeiska normerna för stabilitet, brandskydd, akustik och termisk isolering. Siniat tillhandahåller teknisk rådgivning till yrkespersoner och är en del av Etex Group.

December 2014

Trots att broschyren har sammanställts med största möjliga noggrannhet, accepterar Siniat inget ansvar för eventuella skador som uppstått till följd av eventuella fel som förekommer i denna broschyr, oavsett av vilket slag.

